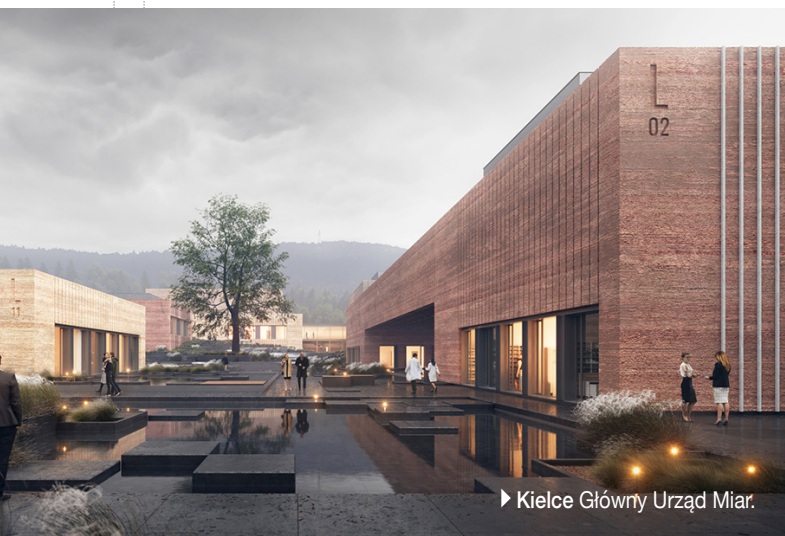


KAMPUS LABORATORYJNY GUM OTWARTY NA WSPÓŁPRACĘ Z BIZNESEM

Dobiega końca budowa kampusu laboratoryjnego Głównego Urzędu Miar o powierzchni 39 115 m². Nowa siedziba, składająca się z 6 nowoczesnych laboratoriów powstanie w Kielcach u podnóża malowniczego wzgórza góry Telegraf. Decyzja o lokalizacji kompleksu w województwie świętokrzyskim zapadła jeszcze w 2018 roku po dogłębnej analizie kilku możliwości, w oparciu o kryteria lokalizacyjne, środowiskowe i gospodarcze. Nie bez znaczenia był fakt, że na tę ogromnie ważną dla świata nauki i biznesu inwestycję, Gmina Kielce przeznaczyła działkę o powierzchni 13 ha.



► Kielce Główny Urząd Miar.

Dalszy rozwój Głównego Urzędu Miar w zakresie metrologii w oparciu o dotychczasową infrastrukturę był utrudniony. Dlatego została podjęta decyzja o przeniesieniu części laboratoriów poza Warszawę. Nowa lokalizacja w Kielcach zapewni lepsze warunki do prowadzenia badań. W ramach projektu zakupiona zostanie najnowocześniejsza aparatura badawcza. Kampus rozpocznie swoją działalność w 2024 roku, ale już teraz trwa rekrutacja personelu dla regionalnego ośrodka.

METROLOGIA TO DZIEDZINA NAUKI WYTYCZAJĄCA STANDARDY W ZAKRESIE DOKŁADNOŚCI POMIARÓW.

Ze względu na swój interdyscyplinarny charakter wpływa na wszystkie gałęzie gospodarki. Jest to więc obszar ogromnie ważny dla realizacji projektów badawczych i dla rozwoju technologicznego przedsiębiorstw.

Świętokrzyski Kampus Laboratoryjny GUM będzie oferował badania w zakresie akustyki, czasu i częstotliwości, długości, masy, termometrii i informatyki metrologicznej. Łączna wartość całej inwestycji to ponad 200 mln złotych. Partnerami w realizacji projektu są lokalny samorząd oraz Politechnika

Świętokrzyska, która uruchomiła nowy kierunek metrologia w inżynierii mechanicznej.

– Wszyscy zgadzamy się, iż jest to aktualnie najważniejsza inwestycja w naszym regionie, ale i ważne przedsięwzięcie dla całego kraju – mówi Bogdan Went, Prezydent Kielc. – Długofalowy cel to podniesienie konkurencyjności polskich firm. Osiągniemy to poprzez stworzenie w Kielcach centrum polskiej metrologii: miejsca na światowym poziomie, w którym spotykać się będą środowiska badawcze, naukowe oraz związane z przemysłem.

INWESTYCJA OZNACZA DLA KIELC MOŻLIWOŚĆ ROZWOJU LOKALNYCH FIRM

oraz pozyskanie nowych inwestorów, zainteresowanych współpracą z Głównym Urzędem Miar. Tuż obok kampusu znajduje się blisko 50 ha terenów inwestycyjnych, przeznaczonych dla firm produkcyjnych, technologicznych i usługowych. Miasto kończy już prace nad dostosowaniem MPZP do potrzeb nowych inwestycji. W proces konsultacji wchodzi projekt wschodniej obwodnicy Kielc, która w znaczący sposób usprawni komunikację z kampusem GUM oraz terenami inwestycyjnymi w tej części Kielc.

METROLOGIA STAJE SIĘ KOLEJNĄ SPECJALIZACJĄ GOSPODARCZĄ KIELC.

Są ku temu przesłanki w postaci ścisłej współpracy GUM z Politechniką Świętokrzyską oraz silnych firm z branży maszynowej, motoryzacyjnej i metalowej skupionych wokół Klastra Metrologicznego. W mieście swoją siedzibę mają Targi Kielce, które organizują znaczące w kraju wydarzenia i kongresy takie jak Międzynarodowy Salon Przemysłu Obronnego, PLASPOL, AGROTECH. A samo miasto Kielce oferuje jedną z najniższych stawek podatku od nieruchomości spośród miast wojewódzkich w Polsce i dodatkowo trzy uchwały zwalniające z podatku od nieruchomości. Więcej o zwolnieniach podatkowych i ofercie inwestycyjnej miasta na oficjalnym profilu: www.kielce.eu/pl/dla-biznesu. □



Kielce



INWESTUJ
W KIELCACH

www.kielce.eu